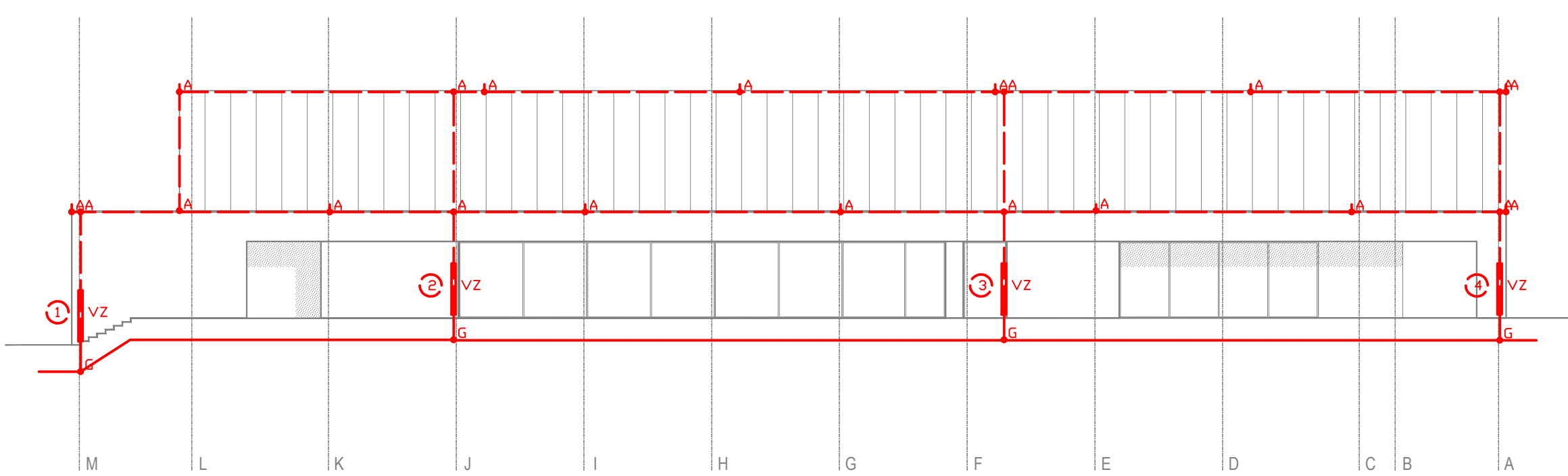
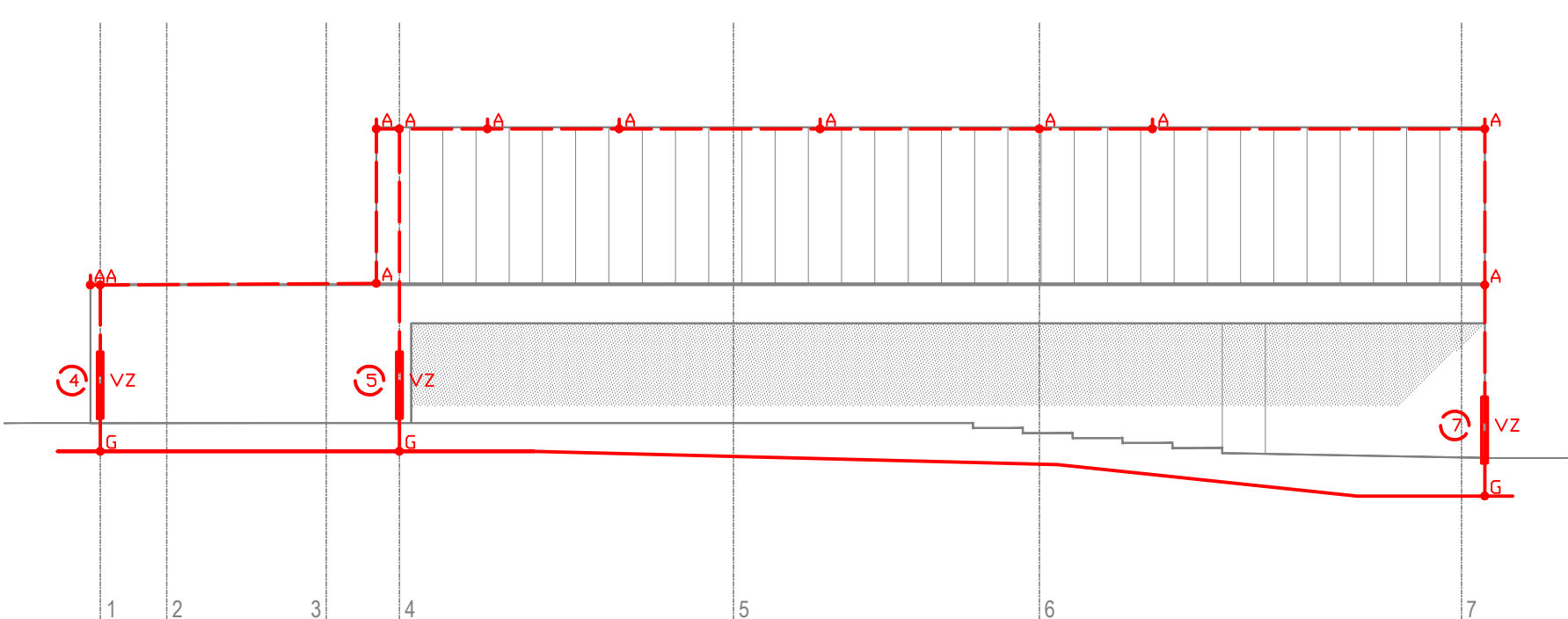


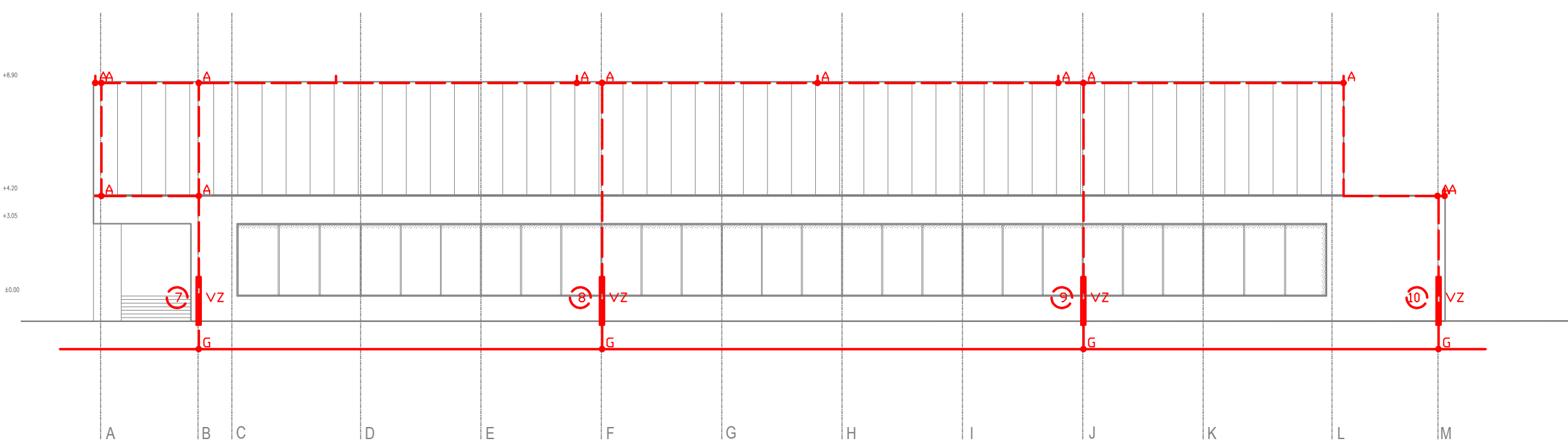
SEVEROVZHOD



SEVEROZAHOD



JUGOZAHOD



JUGOVZHOD

LEGENDA:

	strel vodni vodnik AH1 Al Ø8mm
	strel vodni vodnik AH2 Al Ø10mm
	strel vodni vodnik CH1 Cu Ø10mm
	strel vodni vodnik RH3*H2 RF Ø8mm
	strel vodni vodnik RH5*H2 RF Ø10mm
	ozemljitveni trak RH1 RF 30x3,5mm
	spinka za medsebojno povezavo strel vodnih vodnikov KON04
	spinka za povezavo strel vodnega vodnika na kovinske dele KON05
	spinka za povezavo strel vodnega vodnika z žlebnim koritom KON06
	spinka za povezavo okroglih strel vodnih vodnikov KON07
	spoj na kovinsko konstrukcijo izveden s sponko KON03
	spoj ozemljilnega traku na kovinsko konstrukcijo izveden s sponko KON01
	spinka za povezavo ozemljilnega traku KON01
	Merilni spoj med ozemljilom in odvodnim vodnikom
	Lovilna palica višine h=2m za zaščito zunanjih klimatskih enot LDP02
	Strešni nosilni element SDN30, komplet s podporami
	Strel vodni vodnik Al fi 8mm, nameščen na izolirnih podpornih elementih SDN30
	Vertikalno ozemljilo PDS RF 1,5 m.
	Merilni spoj nameščen v merilni omariči npr. ZON05
	Ozemljitev odtočne cevi
	Merilni spoj med ozemljilom in odvodnim vodnikom na odtočni cevi
	Vertikalni odvodni vodnik
	Vertikalni odvodni vodnik
	Vertikalni odvodni vodnik

Sprememba:	Opis spremembe:	Datum:	Podpis:
Investitor/Naročnik:	OBČINA VODICE KOPITARJEV TRG 1 1217 VODICE	Objekt:	VEČNAMENSKA ŠPORTNA DVORANA VODICE
Izvajalec:	REMČOLA-REMČEM, d.o.o. CESTA ŽALSKEGA TABORA 15, 3310 ŽALEC 041/754-277, info@rrc.si	Vsebina risbe:	FASADE - STRELOVOD IN OZEMLJITVE
Odg. vodja. proj.:	Denis Rovin, mag. inž. arh.	Ident.št.:	A-1619
Odgovorni proj.:	Aljoša Alt, univ. dipl. inž. el.	E-1242	
Projektant:	Aljoša Alt, univ. dipl. inž. el.	E-1242	
Id.št.pri IZS:	0595	Datum:	november 2021
Št. načrta:	31/2016	Merila:	1:200
Št. lista:	4.1.5.12	Mapa:	4.1
Načrt je zaščiten z Zakonom o avtorskih in sorodnih pravicah (Ur. list RS št. 21/95). Kopiranje, predelava, predaja tretji osebi je možna samo s soglasjem avtorja.			